

hisbalit.es

MODEH

Febrero 2025

· EL MUNDO A NUESTRO MODO ·



REBEL · TENDENCIAS 2025 · CLÍNICA OFELIA CASANUEVA · LE CLUB SOMOSAGUAS · LUANA GARCÍA

DISEÑO SIN LÍMITES: LA ERA DEL MAXIMALISMO

Arrancamos el 2025 abrazando el maximalismo. Estampados alegres, patrones geométricos vibrantes y mucho color. Una decoración exuberante, rica en detalles, que invita a crear “sin límites”.

En este número, exploramos estancias con personalidad propia, donde los revestimientos se convierten en protagonistas y cada rincón cuenta una historia.

En sintonía con las claves que dominarán el diseño en los próximos meses, te presentamos nuestra nueva colección Rebel. La primera colección de diseños en formato 4x4cm de Hisbalit. Una apuesta por un estilo ecléctico y rebelde que no sigue ningún tipo de norma. Prioriza el gusto por lo recargado y la variedad cromática.

Inspirándonos en proyectos exuberantes, te invitamos a descubrir la intervención de Mar Vidal Interior Architecture en “Le Club Somosaguas”, Premio Platino 2024 Architecture & Design Community. Un espacio de eventos, de 700m2, que evoca los años 20 y bares clandestinos, en donde cada detalle evoca exclusividad y estilo.



El maximalismo destaca por mezclar estilos y épocas. Lo contemporáneo y piezas vintage unidas en el mismo espacio. Para mostrarlo, os presentamos el trabajo de ampliación de la Clínica Ofelia Casanueva en Santander, en manos de Aedificare. Un espacio moderno y sofisticado en el que el paciente se siente como en casa. Además, entrevistamos a Luana García, una de las mentes creativas del estudio, que junto a Alex forman el tándem perfecto.

¡No esperes más para sumergirte en este número redondo! Llega cargado de tendencias, proyectos inspiradores y diseños que marcarán el rumbo de este 2025.

MODEH N°17

02/2025

P.04

REBEL

P.10

TENDENCIAS: REVESTIMIENTOS 2025

P.16

PROYECTO: CLÍNICA OFELIA CASANUEVA

P.24

PROYECTO: LE CLUB SOMOSAGUAS

P.30

ENTREVISTA: LUANA GARCÍA / AEDIFICARE

P.38

¿QUÉ HAY DE NUEVO?



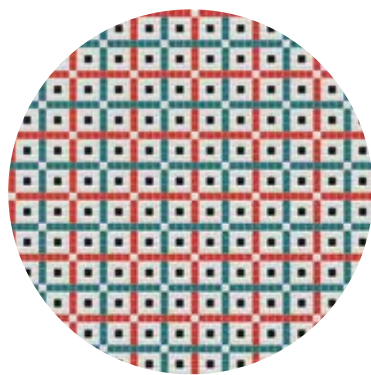
REBEL

*Descubre la primera colección de diseños en formato 4x4 de Hisbalit.
Una serie, de inspiración neo-vintage, que invita a decorar mezclando sin reparo estilos diferentes.*



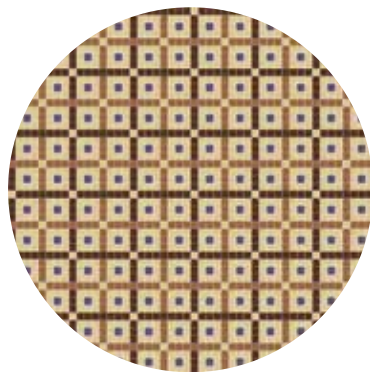
Una apuesta por un estilo ecléctico y rebelde que no siga ningún tipo de norma. Prioriza el gusto por lo recargado y la variedad cromática.

Con tendencia clara al maximalismo y los años 70s, es la colección perfecta para aquellos que buscan imprimir su propio sello creando espacios absolutamente personalizados y únicos.



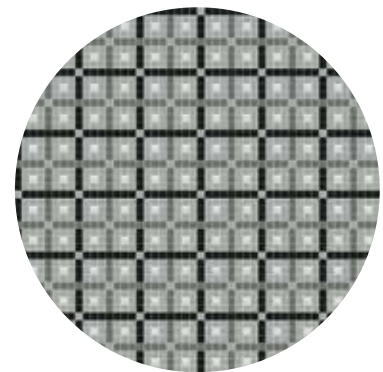
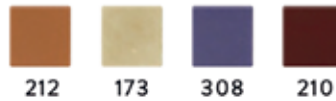
Brick

Colores
POP



Brick

Colores
RUSTIC

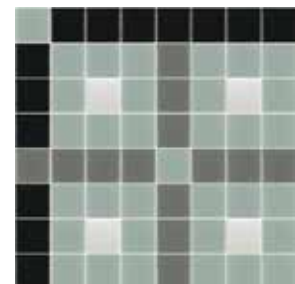
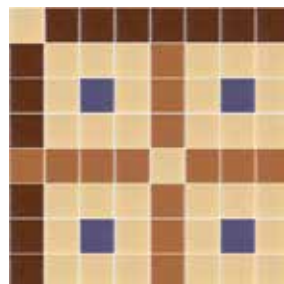
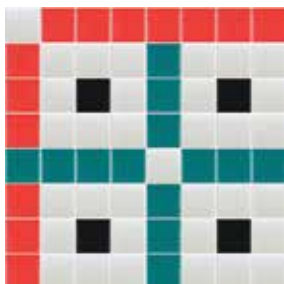


Brick

Colores
CLASSIC



Módulo

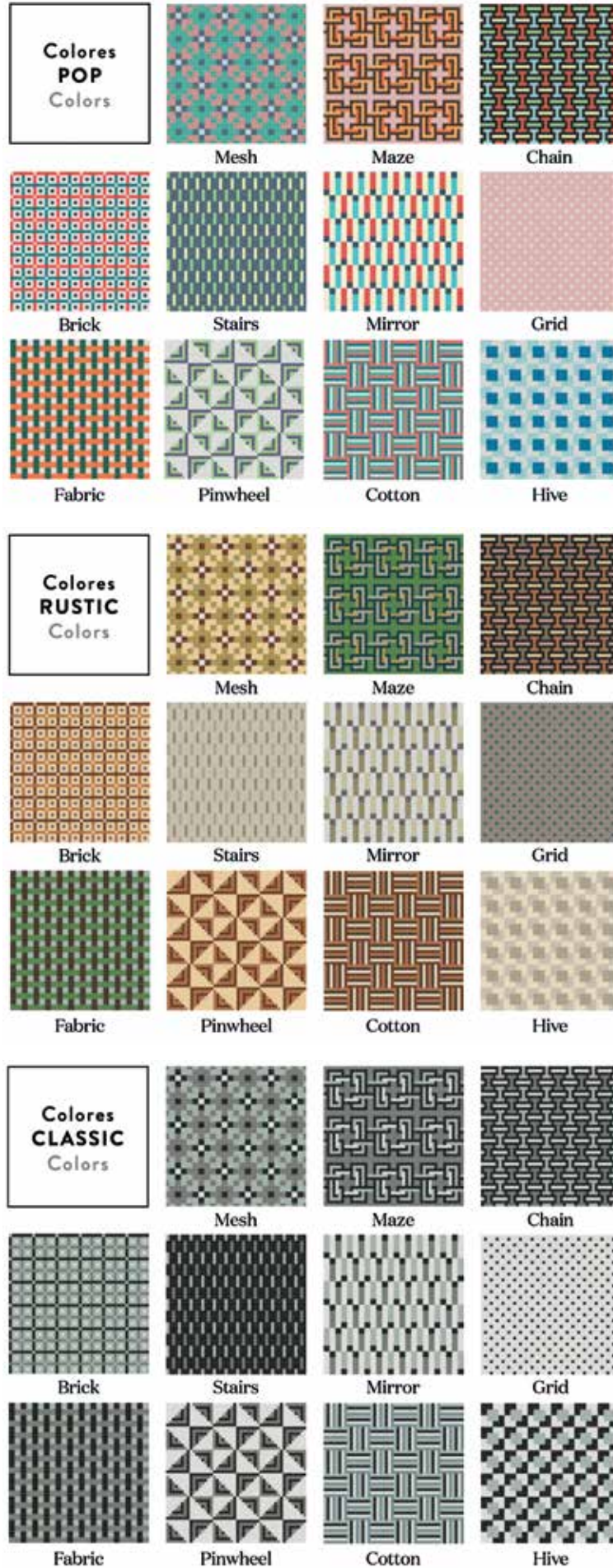




*Incluye 11 modelos en tres versiones diferentes: arriesgadas propuestas de inspiración **pop**, sobrias y elegantes propuestas **clásicas** y armónicas propuestas **rústicas**. Todos los diseños se presentan en acabado brillo.*



¿Y TÚ, QUÉ TIPO DE REBELDE QUIERES SER?
¡EXPRÉSATE A TRAVÉS DE COLOR!



TENDENCIAS REVESTIMIENTOS 2025

¡UN VISTAZO A LO QUE VIENE!



Patrones geométricos que combinan tonalidades neutras y terrosas, materiales que apelan a los sentidos o revestimientos sostenibles y artesanos. No te pierdas nuestra miniguía para amantes del diseño con las nuevas tendencias de este año.



1. MOCHA MOUSSE

Sofisticado y exuberante, pero al mismo tiempo un clásico sin pretensiones, el Mocha Mousse, color Pantone 2025, se posiciona como un protagonista indiscutible en revestimientos.

Este marrón suave y evocador transformará las superficies aportando una sensación de delicadeza. Un tono que conecta lo moderno con lo atemporal, creando ambientes vanguardistas llenos de estilo.



PROYECTO DE BOGORABA



SUELO REVESTIDO CON MOSAICO COTTON VERSIÓN RUSTIC | REBEL

2. TONOS NEUTROS Y TERROSOS

La paleta de colores para 2025 adopta un enfoque natural, con los colores cálidos de la tierra.

Además del mocha, el terracota, el beige y los colores neutros llenarán las superficies de calidez y serenidad.

Tonos lisos y patrones geométricos para crear ambientes silenciosos e inspiradores.



3. ENFOQUE CÁLIDO Y SOSTENIBLE

La sostenibilidad no es una opción, sino una necesidad. El diseño de interiores se centrará en la elección de materiales que cuidan el planeta. Revestimientos creados con materia prima reciclada, que ya ha tenido otro uso marcan la tendencia. También la apuesta de materiales fabricados con procesos de producción eficientes, en donde la energía verde es protagonista, como el mosaico Hisbalit. Se fabrica a partir de vidrio 100% reciclado y pigmentos de origen natural mediante un sistema de producción totalmente limpio y respetuoso con el entorno.



SUELO REVESTIDO CON MOSAICO FABRIC VERSIÓN RUSTIC | REBEL

4. ARTESANÍA Y PERSONALIZACIÓN

La búsqueda de lo exclusivo y lo auténtico, elementos únicos que cuentan historias. La personalización llega a los revestimientos con materiales que permiten crear superficies totalmente a medida. Diseños únicos creados de manera manual para lograr espacios singulares. Una tendencia que promueve los trabajos artesanales y sus economías locales, con un enfoque más consciente y responsable de la decoración.



FRONTAL REVESTIDO CON MOSAICO ALUMINIO | RAW HISBALIT



FOTO: DAVID MONTERO

PROYECTO "AZULRÍA" DE NOMA ESTUDIO CON DEGRADADO PERSONALIZADO EN EL SUELO

5. MATERIALES QUE APELAN A LOS SENTIDOS

Las superficies del futuro están conectadas con nuestras emociones. Gammas de colores cuidadosamente pensadas que evocan sensaciones espacio-sensoriales. Esta tendencia se centra en crear hábitats que resuenen con nuestras experiencias diarias, por medio de texturas que claman ser tocadas y que evocan estados de ánimo diferentes. Cada espacio debe no solo verse bien, sino sentirse bien y guardar la armonía y el equilibrio.



6. REVESTIMIENTO CONTINUO

El uso de materiales que puedan instalarse en cualquier tipo de superficie tanto de interior como de exterior, consiguiendo una sensación única de revestimiento continuo.



CLÍNICA OFELIA CASANUEVA

UNIDAD CAPILAR

PROYECTO: AEDIFICARE / FOTOS: DAVID MONTERO



Un espacio moderno y sofisticado en el que el paciente se siente como en casa





¿Quién dijo que una clínica debe tener un aspecto frío e impersonal? El diseño de ampliación de la Clínica Ofelia Casanueva en Santander, en manos de Aedificare, demuestra que lo funcional y acogedor pueden ir de la mano.

La prioridad del proyecto fue “diseñar una clínica que no parezca una clínica”. Así la nueva extensión, orientada a la medicina estética capilar y dermatológica, se ha convertido en un espacio acogedor en donde el paciente se siente como en casa. Un ambiente atractivo en donde los materiales dialogan a la perfección.

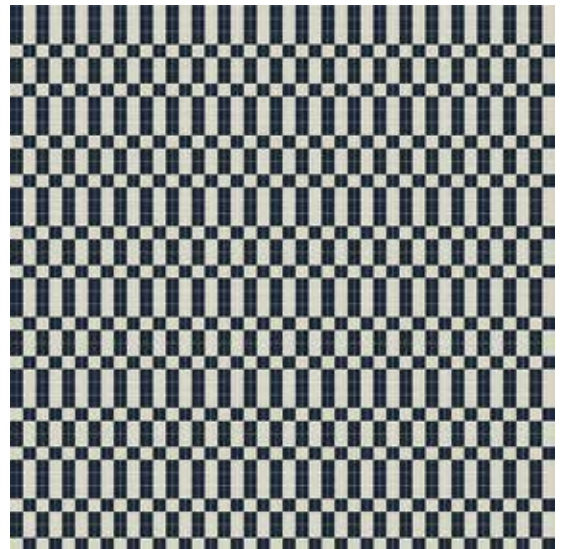
El estudio desnudó la estructura de hormigón en la que se situaba el edificio y la empleó como elemento protagonista. La frialdad del hormigón y microcemento se equilibran con la calidez de la madera de roble natural, el pavés, el policarbonato celular y el mosaico de diseño elegido como pavimento del baño.

El azul Klein actúa como hilo conductor de las estancias. Este icónico color, que redefinió la manera de concebir el arte y el espacio, está presente en múltiples acabados textiles, molduras, revestimientos y mobiliario.

Los elementos circulares y curvos son esenciales en el proyecto. Se utilizaron en la parte trasera de la recepción, en el detalle del pavés, en las cortinas circulares de la sala de espera, en las alfombras, los cierres en curva del despacho principal o en los cantos redondeados.

Otro de los aspectos más atractivos de la reforma fue la flexibilidad de espacios. Las cortinas circulares con giro 360° permiten transformar la sala de espera según las necesidades. Se pueden abrir o cerrar parcialmente generando un espacio con privacidad y muchas posibilidades.





El baño, sorprendente y potente, es otra de las joyas de la clínica. Aedificare apostó por productos locales de Cantabria para añadir un toque sofisticado y único. Equipado con lavabo Detroit de Bathco y suelo de Hisbalit, el baño combina elegancia y modernidad. El panelado de madera le aporta elegancia y calma, y el neón naranja sobre el papel Denim es toda una declaración de intenciones.

La elección del pavimento fue esencial. Buscaban un diseño con carácter que añadiese personalidad y armonía. Eligieron la referencia Diagramm de la colección Doppel Design Hisbalit. Un patrón geométrico formado por teselas rectangulares de proporciones exactas. Un diseño minimalista muy elegante, en tonos armónicos y acabado mate, con el que se consiguen superficies estéticas y atemporales.



LE CLUB SOMOSAGUAS

*PROYECTO: MAR VIDAL INTERIOR ARCHITECTURE
PREMIO PLATINO 2024 ARCHITECTURE & DESIGN COMMUNITY*



*Un espacio de eventos, de 700m2, inspirado en los años 20 y los bares clandestinos,
en donde cada detalle evoca exclusividad y estilo.*



Bienvenidos al espacio de moda en Madrid para grandes eventos. Un local versátil que invita a experimentar el lujo en cada esquina gracias al trabajo de Mar Vidal Interior Architecture.

El estudio se enfrentó a un gran reto: transformar una discoteca en un club social de ocio nocturno para cenas y espectáculos, ampliando el aforo de 300 a 500 personas.

Se realizó una intervención total, creando una entrada y salón principal que recibiera al cliente de forma exclusiva. Un hall en el que cada detalle cuenta y para el que se diseñó un suelo a medida con mosaico. Un pavimento de autor creado por Mar Vidal con el servicio de personalización Art Factory Hisbalit. El diseño, con fondo azul (Unicolor 319), destaca por integrar las letras del local "Le Club Somosaguas" en dorado (Urban Chic 512).

El aumento de aforo requirió el acondicionamiento de sistemas de aire acondicionado y creación de puertas correderas, lo que dejó una zona de bajada de escaleras estrecha. Para paliarlo, el estudio desarrolló un concepto de galería de arte lujosa y extravagante en tonos azules y rojos con lámparas efecto lágrima.

En la sala principal se crearon dos nuevas barras, con diseño personalizado Hisbalit, con las mismas referencias del suelo de la entrada.

Se plantearon también escenarios especiales para los espacios vip y una zona de platea central con vistas al escenario.

Esta locura creativa evoca la pasión de los años 20 y los bares clandestinos, mezclados con la fuerza de la época ochentera y sus grupos musicales. Una experiencia visual y sensorial única en Madrid.









CUEVA DORADA

Para el espacio VIP independiente se decidió romper por completo la estética del resto del local. Mar Vidal Interior Architecture creó una cueva dorada con mosaico Aurum Hisbalit. Un revestimiento joya que aporta textura y elegancia, creando un ambiente único y sofisticado. Se utilizó para recubrir las paredes, techo y suelo tanto en la sala VIP, así como en la barra y baño anexo.



ENTREVISTA

LUANA GARCÍA AEDIFICARE



*“LOS REVESTIMIENTOS APORTAN LA DISTINCIÓN
EN UN BUEN PROYECTO DE INTERIORISMO”*

Junto a Alex forman el tándem perfecto en Aedificare. Un estudio con 12 años de historia que destaca por crear espacios personales que invitan al disfrute. Proyectos innovadores que sorprenden al cliente, llevándoles a un punto más allá de lo que espera.

Hemos querido conocer un poco más sobre Luana García, haciendo un repaso de su trayectoria y conociendo sus materiales fetiches.

MÁS DE 12 AÑOS CREANDO ESPACIOS ÚNICOS Y CON SELLO PROPIO ¿CUÁL DIRÍAS QUE ES EL ESTILO QUE DEFINE A AEDIFICARE?

Realmente creo que el sello Aedificare es ser nosotros mismos y dejar en cada proyecto una huella de lo que mejor sabemos hacer: “crear espacios personales que inviten al disfrute”. Tratamos de llevar al cliente a un punto más allá de lo que espera al entrar a nuestro estudio. Romperle un poco los esquemas que traía establecidos. Es muy satisfactorio cuando el cliente nos dice: “es todo lo contrario a lo que me esperaba, pero me encanta”.

No nos regimos por ninguna norma escrita, ni un estilo definido. Mezclamos materiales, incorporamos referencias estéticas de distintas épocas, jugamos con el protagonismo de colores, texturas, transparencias, luces y sombras, según nos pide cada proyecto. Sobre todo, tratamos siempre de innovar, probar cosas nuevas y experimentar. Creemos que nuestro estilo es simplemente “estilo Aedificare”.

ENTRE VUESTROS TRABAJOS DESTACAN CLÍNICAS, RESTAURANTES, TIENDAS, HOTELES BOUTIQUE, VIVIENDAS EXQUISITAS ¿CUÁL HA SIDO EL GRAN RETO AL QUE TE HAS ENFRENTADO? ¿Y TU SUEÑO DE FUTURO?

Me gusta plantearme cada proyecto como un nuevo gran reto. A veces el reto es la magnitud de la obra o la complejidad técnica; otras veces los plazos o incluso ‘conquistar la mente del cliente’ (esa es mi parte favorita). Creo que esa manera de entender nuestro trabajo hace que no sea directamente proporcional el tamaño de la obra con la importancia del reto al que nos enfrentamos.

Hemos hecho desde proyectos super pequeños, con un presupuesto muy ajustado, en los que el gran reto ha sido estrujarnos la cabeza para desarrollar recursos estéticos muy potentes y económicos, hasta proyectos grandes “sin límite de presupuesto”, donde el reto ahí era que no se nos fuese mucho la pinza (jajaja). También nos hemos encargado del desarrollo y gestión de edificios completos, con una gran complejidad técnica.

Un futuro por el que sueño y trabajo continuamente es poder seguir dedicándome, en cuerpo y alma, a lo que hago durante toda mi vida y sobre todo disfrutar de ello con la misma pasión con la que comencé. El pilar más importante de esta profesión para mí es la ilusión. Si consigues encontrar la emoción y la motivación en lo que haces cada día ya has alcanzado el éxito.

¿RECUERDAS TU PRIMER PROYECTO?

Cuando comencé mi andadura en Aedificare, en 2012, aún ni siquiera había finalizado mis estudios y Alex tenía una manera muy suya y establecida de hacer las cosas (ahora formamos el tándem perfecto). Yo era muy introvertida pero la pasión por el diseño me hacía querer comerme el mundo. Poco a poco me fui ganando un huequito en el estudio...hasta hoy, que Aedificare es ya casi mi apellido.

Creo que uno de los primeros proyectos en los que las ideas me brotaban y me moría de ganas por plasmar fue una vivienda privada “la casa de Sara”, en 2016. Recuerdo pedirle ‘por favor’ a Alex que me dejase hacerlo como yo quisiera, que no le iba a defraudar...Y así lo hicimos. Ese proyecto fue el primero que nos publicó la revista AD, se llama ‘Surf & Smile’ en nuestra web.





¿EN QUÉ MOMENTO TE DISTE CUENTA DE QUE LO TUYO ERA EL INTERIORISMO?

Siempre tuve claro que me dedicaría al mundo del arte. Desde pequeña destacaba en todas las asignaturas artísticas: dibujo técnico, música, danza ...todo me venía bien.

Recuerdo pasarme las horas dibujando, pintando, haciendo manualidades con mi tía por las tardes. Les hacía casas a mis barbies con cajas de cartón, las redistribuía, pintaba las paredes. Dudé entre arquitectura o interiorismo, pero mi situación familiar en ese momento no me permitía desplazarme a vivir fuera y en Santander encontré la formación para poder especializarme en interiorismo. Entonces mi abuela me dijo, 'adelante, esto es lo tuyo y lo que te hace feliz' y aquí estoy gracias a ella, viviendo una realidad infinitamente mejor de la que algún día solo podía soñar.

A LA HORA DE TRANSFORMAR UN ESPACIO ¿QUÉ IMPORTANCIA LE DAS AL REVESTIMIENTO?

Los revestimientos, entre otras muchas cosas, son los que aportan la distinción en un buen proyecto de interiorismo. Digamos que son los encargados de 'vestir' y completar todo el trabajo técnico que hay detrás y que muchas veces no se ve. Un revestimiento maravilloso sin una buena ejecución detrás se ve completamente devaluado. Por el contrario, una obra perfectamente ejecutada, pero sin una cuidada selección de materiales y acabados, no es más que eso, una obra.

Damos mucha importancia al diálogo entre los materiales y las texturas dentro de cada proyecto. Arriesgamos seleccionando un protagonista o un hilo conductor y lo complementamos con otros elementos más calmados, sin olvidarnos de la iluminación, que, bien utilizada junto con un material en relieve o con textura, como el mosaico RAW, por ejemplo, redobla su peso estético. No es necesario que todos los materiales sean muy llamativos ni especiales, ahí está la clave, en encontrar el equilibrio entre ellos.

EN LOS PROYECTOS AEDIFICARE LOS PRODUCTOS LOCALES TIENEN GRAN PESO ¿POR QUÉ?

Nosotros siempre decimos que 'no nos casamos con nadie'. Si un producto o proveedor nos gusta no tenemos que hacer esfuerzo por incorporarlo a un proyecto, nos encaja a la primera.

En el caso de Hisbalit. Conocíamos el producto y sabíamos que erais una empresa cántabra, pero cuando indagamos y descubrimos los procesos de fabricación, la sostenibilidad, y sobre todo vimos el gran peso que tienen el diseño y la personalización y que no es un material pensado para vender en masa, ni para todos los públicos, nos encantó. Eso fue uno de los factores más importantes para nosotros, tanto que se ha convertido en una herramienta de diferenciación para nuestro estudio.

PARA EL PAVIMENTO DE VUESTRO ESTUDIO CREAMOS UN DISEÑO PERSONALIZADO CON NUESTRO SERVICIO DE CUSTOMIZACIÓN ART FACTORY ¿POR QUÉ MOSAICO PARA TU LUGAR DE INSPIRACIÓN Y CREACIÓN DE IDEAS?

Quien nos conoce sabe que somos un poco 'románticos' con eso de devolver la vida y el origen a las cosas, dándolas un pequeño giro y convirtiéndolas en contemporáneas.

Siempre nos han llamado la atención esos portales amplios con mosaicos originales en el suelo con diseños muy potentes, y aprovechando que nuestro estudio está a pie de calle nos pareció una idea brutal tener nuestro propio mosaico.

Queríamos algo clásico, con cenefa, pero reinventada. No queríamos algo estándar, ni que pudiera tener nadie más, si para los clientes diseñamos 'trajes a medida', cómo no íbamos a hacerlo con 'nuestra casa'. Así que nos pusimos manos a la obra con el equipo de Art Factory 'et voilà'.

HABÉIS UTILIZADO NUESTRO MOSAICO PARA REVESTIR CHIMENEAS, SUELOS, PAREDES, DUCHAS, MESAS, BARRAS... ¿ALGUNA OTRA APLICACIÓN EN MENTE?

Me encanta que me hagáis esa pregunta, jajaja. Llevamos un tiempo dándole vueltas a algo que aún no tenemos del todo claro pero que nos haría mucha ilusión poder llevar a cabo. Experimentos Aedificare, ¡Ya sabéis!

DEL AMPLIO CATÁLOGO DE DECORACIÓN DE HISBALIT ¿TU COLECCIÓN PREFERIDA ES...?

No me encanta que me hagáis esa pregunta jajajaja. Es muy difícil para mí mojarme en esto, pero creo que la colección Black&White es super versátil y permite tanto ser el revestimiento protagonista del espacio como el complemento perfecto para otros elementos o texturas muy potentes.



PANTONE 18-2326
Cactus Flower

¿QUÉ HAY DE NUEVO?

PROYECTOS CON MOSAICO HISBALIT PREMIADOS



“RESTAURANTE MMC”

ZOOCO ESTUDIO

Premios AMP – Nan Arquitectura - Dezeen –
Restaurante del año Archello
Algodón/Colección Raw



“CASA NUBE”

STUDIO ANIMAL

Frame Awards 2024
255 y 304 / Colección Unicolor



“A SMALLER SPLASH”

STUDIO PACHÓN - PAREDES

«Obra del Año 2024» por ArchDaily
103 / Colección Unicolor



“CASA CABANYAL”

VIRUTA LAB

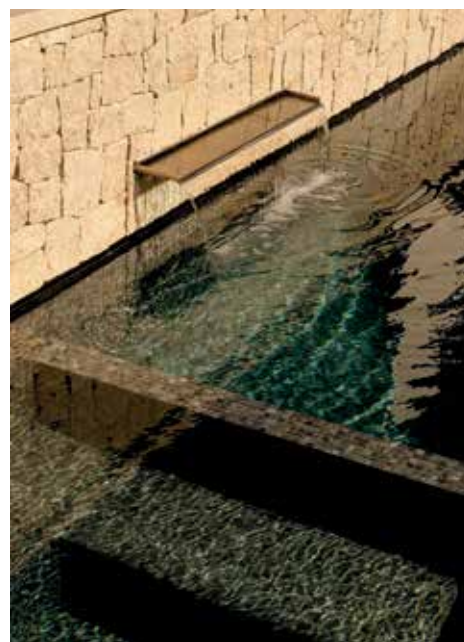
Oro en los premios ADCV
Damero personalizado / Colección Les Classiques



“NON-BINARY CROSS SPACE III”

STUDIO PACHÓN - PAREDES

Premio Rehabilitación – Arquitectura CSCAE
212 y 221 / Colección Unicolor



“REFORMA PARA ALEJANDRO E INMA”

PABLO MUÑOZ PAYÁ ARQUITECTOS

«Premio Arquitectura Plus by Daikin
Teide | Colección Deep

¡VER TODOS LOS PROYECTOS EN DETALLE EN NUESTRO BLOG!

EVENTOS

SURFACE DESIGN SHOW

SURFACE DESIGN SHOW

*BUSINESS DESIGN CENTRE - LONDRES (REINO UNIDO)
DEL 4 AL 6 FEBRERO 2025*

Participamos, por primera vez, en este evento internacional dedicado a la innovación en materiales de superficies, dentro del Stand informativo 'Tile of Spain' ICEX España.

60 EDICIÓN CASA DECOR

*SAGASTA 33 - MADRID
DEL 3 DE ABRIL AL 18 DE MAYO*

Participaremos, un año más, en una de las citas de interiorismo más esperadas del año: Casa Decor. El evento regresa al icónico barrio madrileño de Chamberí en su 60 edición, concretamente a Sagasta 33. Este inmueble de estilo decimonónico, propiedad de Impar Capital, es una auténtica joya arquitectónica de finales del siglo XIX. Durante la exposición sus 7.141 m², distribuidos entre el bajo y cuatro plantas, se transformarán en 58 espacios únicos que combinarán creatividad, innovación y las últimas tendencias del sector.

APPARTAMENTO SPAGNOLO

*MILÁN - ITALIA
DEL 7 AL 13 DE ABRIL DE 2025*

Por segundo año consecutivo, formamos parte de Appartamento Spagnolo, una destacada instalación organizada por ICEX España en colaboración con la Oficina Económica y Comercial de España en Milán. Este proyecto, comisariado por Elle Decor Italia, se enmarca en el prestigioso Fuori Salone de Milán 2025, una de las citas más relevantes para el diseño internacional.

COVERINGS

*ORLANDO - FLORIDA
DEL 29 DE ABRIL AL 2 DE MAYO*

Estaremos presentes en la exposición de revestimiento cerámico más influyente en Norteamérica.

¡Visítanos en el STAND 4649, ubicado en el Pabellón España, organizado por ICEX España!



MODEH

www.hisbalit.es / comercial@hisbalit.es