

# COCINAS+baños

NÚMERO 105 ESPAÑA 5 €

## casaviva

# 12 CONSEJOS PARA ORGANIZAR LA COCINA

# ELECTROS QUE FACILITAN LA VIDA

# SANITARIOS Y ACCESORIOS DE BAÑO

# Revestir con mosaicos

# Conectada con la naturaleza



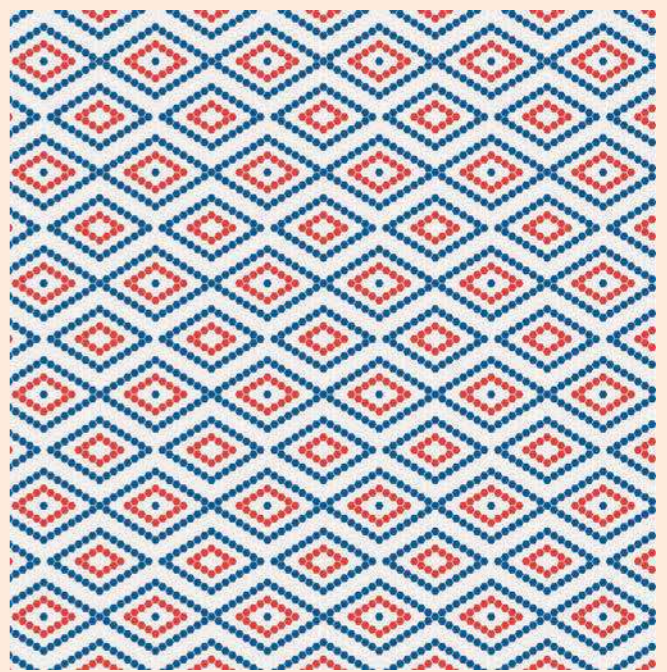
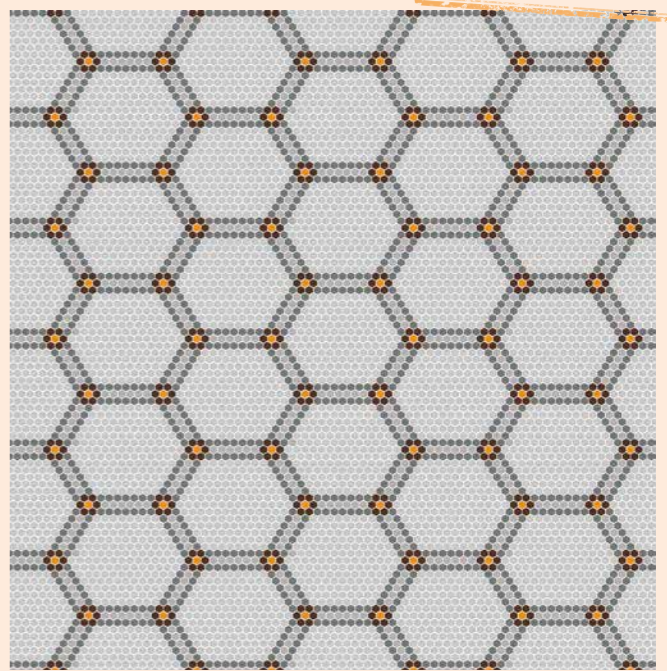
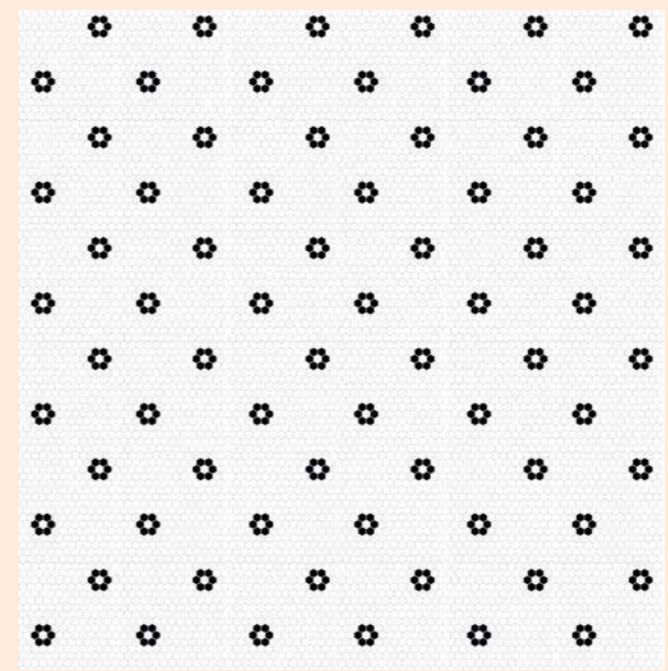


La bañera es el modelo Llock-Cube de la firma Makro, disponible en Bagno. La ducha se compone de plato cuadrado de

Duravit, grifería modelo Raindance de Hansgrohe y mamparas con paneles fijos y correderos, hechos a la medida el espacio.

Los tonos ocres nacarados del revestimiento de mosaico aportan el toque sofisticado al aseo

TEMAS PRÁCTICOS



**REVESTIMIENTO DE MOSAICO: estética elegante**

1. Vestir las superficies del baño requiere agudeza en el momento de la elección. Se trata de un aspecto muy visible, por lo que es importante cuidar su apariencia y, a la vez, exige resistencia y facilidad de limpieza.
2. Los revestimientos son elementos decorativos que perdurarán durante años en el mismo sitio, una consideración a tener en cuenta ya que no se puede arriesgar

- escogiendo tonos o materiales que cansen con el paso del tiempo.
3. El mosaico es un recubrimiento que data de fechas antiguas y que está de plena actualidad, así pues, ofrece intemporalidad y riqueza a las paredes. Además, la combinación de colores y formatos hace que la estancia cobre vida y estilo propio. En las imágenes colección de mosaico Les Classiques de Hisbalit.