

CV

casaviva

www.revistacasaviva.es NÚMERO 263 ESPAÑA 4 €

+REVISTA
+PÁGINAS
+CASAS
+VIVA

**Estilo:
decoración
anti-estrés**

Casa Decor 2019
Informe: pavimentos
Disfrutar del porche
Loft urbano

**NUEVO
MOBILIARIO
DE COCINA**

PROYECTOS QUE
INSPIRAN

00263

8 414090 200400

Espíritu urbano

Situado muy cerca de la estación de Atocha, en Madrid, se encuentra Sleep'n Atocha. Las 2 Mercedes, estudio encargado del proyecto de interiorismo, lo definen como *“un hotel de 80 habitaciones dirigido a un público joven, con una decoración divertida y flexible que se adapta a las distintas actividades de los huéspedes, manteniendo siempre un ambiente alegre e informal”*.

Este oasis boho de color nace de la renovación de un hostel madrileño inaugurado en 1950, el Hostel Buelta. La arquitecta Mariana de Delás, buscó reorganizar este hostel, de aspecto laberíntico, para que cada habitación contara con un cuarto de baño. Además, incorporó una sala de estar en cada planta y diseñó habitaciones adaptadas a personas con movilidad reducida, añadiendo diseño, comodidad y frescura al establecimiento.

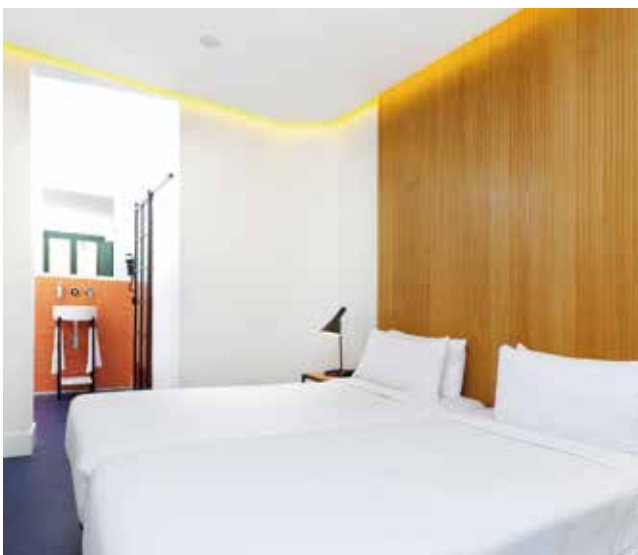
Su localización es inmejorable, pues está en pleno Triángulo del Arte de Madrid, y recibe numerosos viajeros de alrededor del mundo. El confort y la modernidad, además de la optimización del espacio, han sido las principales metas a alcanzar por el equipo de arquitectos. Hisbalit ha sido la encargada de revestir las zonas de baño. El mosaico de la compañía aporta ese aire fresco y el punto de color que buscaban Las 2 Mercedes. Para las habitaciones las interioristas buscaban un diseño moderno, sencillo y neutro. El toque de color lo incluyen en el baño, abierto a la habitación, con la utilización de mosaico de vidrio ecológico Hisbalit, que aporta vida y un diseño diferencial. Cabeceros de roble, pavimentos de linóleo, puertas interiores de hierro, climatización inteligente, iluminación led, duchas rainshower o sistemas de audio por bluetooth... Los materiales utilizados convierten las estancias en zonas limpias y diáfnas, caracterizadas por la explosión de colores vivos en los baños.

La entrada y la recepción del hotel se han abierto a la calle mediante grandes ventanales. El blanco y la madera impregnan el lugar. En una de las paredes, destaca una decoración muy original con teléfonos del antiguo hostel pintados de blanco y lámparas con forma de mono en diferentes posiciones. En la planta baja también se encuentran las distintas zonas comunes, perfectas para relajarse, ver una película o leer un libro. Se trata de un espacio polivalente, abierto, pero seccionado a la vez, pues las distintas áreas (recepción, bar y zona de relax) se diferencian a la perfección.



Sleep'n Atocha

Dr. Drumen 4
28012 Madrid
www.sleepnatocha.com



Los materiales utilizados convierten las estancias en zonas limpias y diáfnas